

# iEPLAN für PTC Windchill

Ein Software Factory Produkt

## Schnittstelle von EPLAN Electric P8 nach PTC Windchill

Interdisziplinäres Engineering erfordert neben den mechanischen Daten die Verfügbarkeit der zugehörigen elektrotechnischen Informationen. iEPLAN für Windchill ist eine integrierte, interaktive Direkt-Schnittstelle zur Übertragung der elektrotechnischen Projektdaten von EPLAN Electric P8 nach Windchill. Damit stehen dem Windchill Anwender alle relevanten elektrotechnischen Informationen in Form von Objektstrukturen, Metadaten sowie PDF Dokumenten direkt in Windchill zur Verfügung.

Folgende EPLAN Projektdaten werden an Windchill übergeben:

- Projektname und Attribute des EPLAN Projekts
- Projektstruktur und Stückliste
- Projektdokumente im PDF-Format
- Strukturelle Verknüpfungen zwischen dem EPLAN Projekt, den Stücklistenelementen und zugehörigen Dokumenten

Ein EPLAN Projekt wird in Windchill als PART (Projektbauteil) neu erzeugt oder, falls es bereits existiert, entsprechend aktualisiert und ergänzt. EPLAN Projektnamen und -nummern werden dabei als Name und Nummer für das Projektbauteil übernommen. Alle weiteren Informationen des Projekts (Datum, Erzeuger, ...) können als Attribute des Projektbauteils abgebildet werden, wobei die Zuordnung der EPLAN Attribute zu den PART Attributen konfigurierbar ist. iEPLAN erkennt automatisch bereits vorhandene Projekte und führt dann eine versionierte Änderung der zu aktualisierenden Objekte durch. Damit stehen die gesamten Änderungsstände des Projekts zur Verfügung. Die aus EPLAN bereitgestellte Projektstückliste wird von iEPLAN eingelesen und bei bereits bestehenden Projekten auf Änderungen überprüft. Die Komponenten der Stückliste werden ebenfalls als PART abgebildet und bei Änderung entsprechend aktualisiert. Alle Attribute der Stückliste werden über entsprechende konfigurierbare Attribute nach Windchill übernommen. Die Stücklistenstruktur des Projekts wird in Windchill als PART Struktur erzeugt. iEPLAN kann bei Bedarf Ihre Betriebsmittelkennzahl nach DIN EN 61346 interpretieren und entsprechende Bauteile automatisch generieren, um die Struktur der Stückliste noch detaillierter in Windchill abzubilden. Zum EPLAN Projekt gehörende Dokumente, wie zum Beispiel der EPLAN Projektreport, können von iEPLAN hochgeladen und den entsprechenden Objekten zugeordnet werden. Diese Dokumente stehen in Windchill als DOCUMENTs inklusive aller Änderungsstände zur Verfügung.

iEPLAN ist eine Gemeinschaftsentwicklung von aristos - Engineering Services & Solutions und Software Factory GmbH.

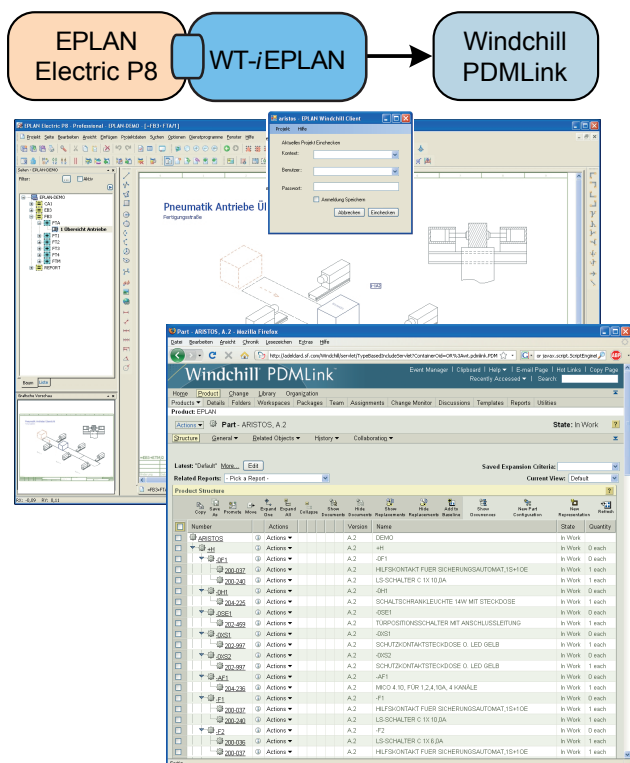
iEPLAN ist direkt in EPLAN Electric P8 integriert. Der Anwender kann auf Knopfdruck nach einer entsprechenden Authentifizierung ein gesamtes EPLAN Projekt nach Windchill neu übertragen bzw. bei Änderung aktualisieren. Dabei werden die Projektdaten als WT-PART mit den zugehörigen Metadaten als Attribute in Windchill erstellt. Als weitere Informationen werden Stücklisten, Projektierungen in PDF-Format, etc. bereitgestellt.

### Unterstützte Hard- und Software:

iEPLAN steht für die aktuellen und supporteten Versionen von PTC Windchill zur Verfügung.

**Software Factory GmbH**  
 Parking 4  
 D-85748 Garching  
 Tel.: +49 89 323 501-0  
 cad@sf.com  
 www.sf.com

SOFTWARE FACTORY - DIE EXPERTEN FÜR PTC PRODUKTE



PTC ServiceAdvantage